

Aanmaken toolbar

Auteur: S. van Beek

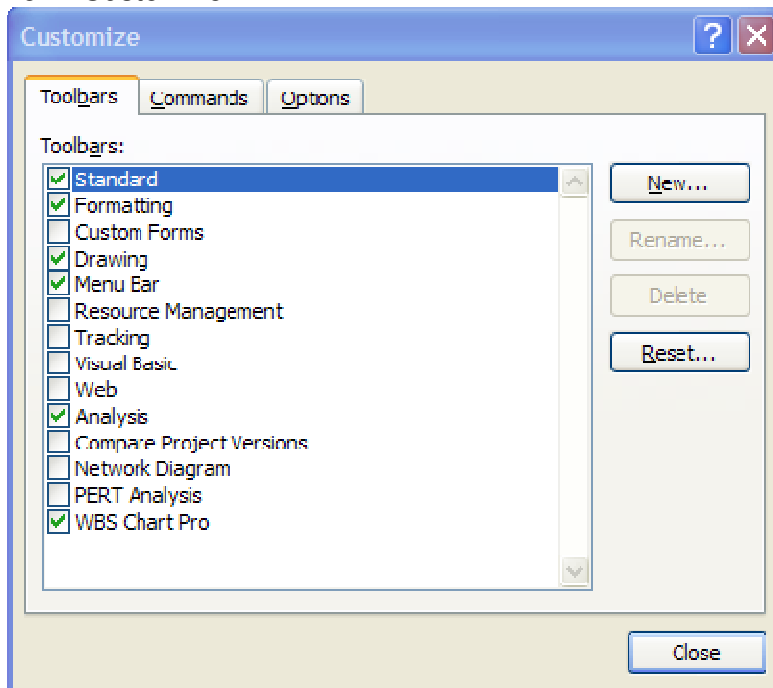
© 2011-03-15

Om de macro "Trace" eenvoudiger te starten kun je een start button aanleggen in de toolbars. Dit kun je als volgt doen.

Activeer Tools | Cusomize | Toolbars.

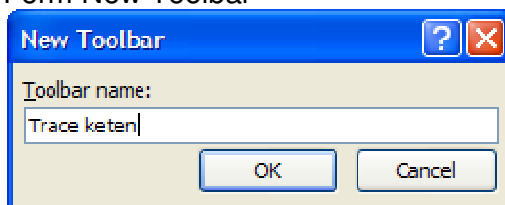
Dit geeft het onderstaande form:

Form Customize



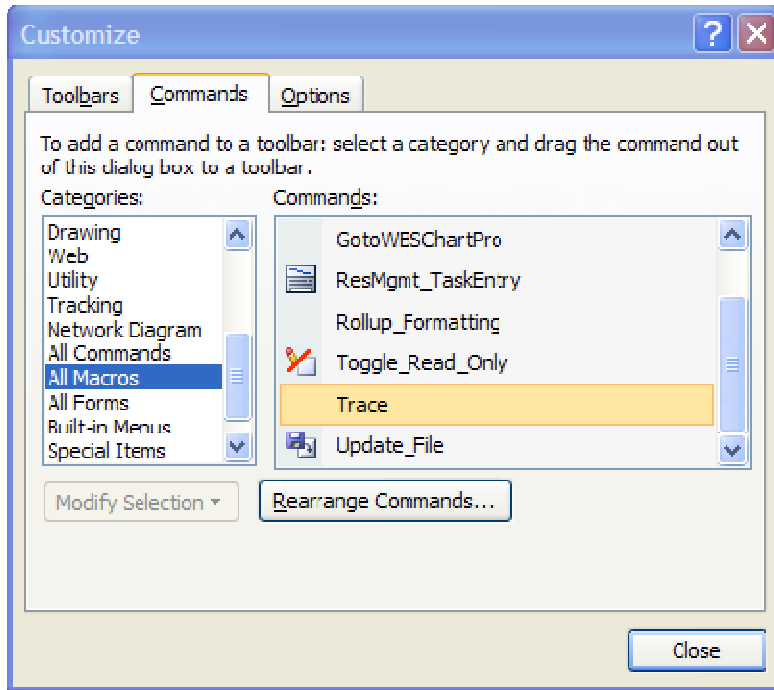
Activeer in dit form eerst tab Toolbars en dan de button [New] hiermee komt het onderstaande form op:

Form New Toolbar



Geef in dit form de naam van de nieuwe toolbar op in dit geval **Trace keten** en sluit het form door de button [OK] te activeren. Nu moet nog de Macro die luistert naar de naam **Trace** aan de zojuist gemaakte toolbar worden toegevoegd. Dit doen we door in het form **Customize** de tab **Commands** aan te klikken. Selecteer vervolgens in het linker window **Categories** de naam **All Macros**. Selecteer daarna in de rechter window Commands de Macro die luistert naar de naam **Trace** en sleep deze naar de zojuist gemaakte Toolbar **Trace keten**. Dit slepen gaat als volgt, selecteer "Trace" en houdt de linkermuisknop ingedrukt en sleep deze dan naar de Toolbar **Trace keten**.

Form Customize tab Commands



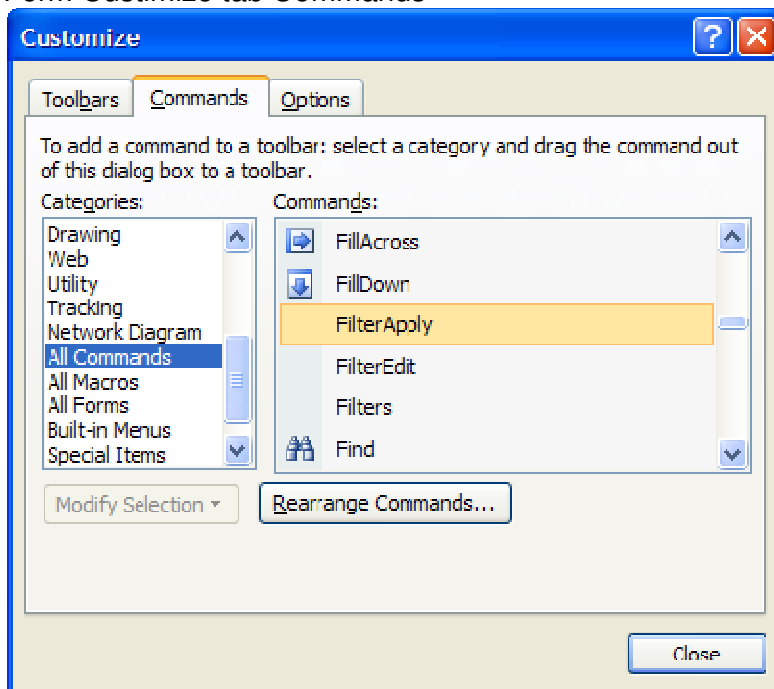
Als we nu het form Customize sluiten kunnen we de Toolbar **Trace keten** boven in de Toolbar verzameling plaatsen van de planning en gebruiken.

Nu heeft de toolbar **Trace keten** alleen als functionaliteit het starten van de Macro **Trace**. Om nu weer gemakkelijk het filter **Trace** te verlaten kunnen we nog een commando aan de Toolbar **Trace keten** toevoegen.

Ga weer naar het form Customize met Tools | Customize | Toolbars.

Selecteer de tab Commands en dan in de linker list **All Commands**. Selecteer vervolgens in de rechter list het commando **Filter Apply** houdt de linkermuisknop ingedrukt en sleep het commando naar de toolbar **Trace keten**.

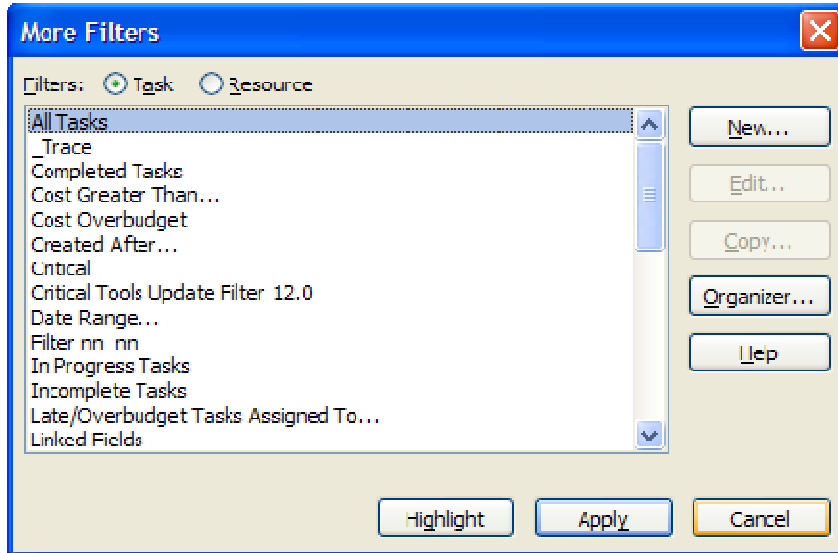
Form Custimize tab Commands



Let op het commando heet nu in de toolbar **Apply Filter** terwijl het in het Customize form **Filter Apply** heette. Dit is een eigenaardigheid van MS Project.

Met deze toevoeging aan de toolbar kunnen we switchen tussen alle taken en de geselecteerde taken met het filter Trace.

Form More Filters



Het filter wat is aangemaakt met de Macro Trace heet in het form **More Filters “_Trace”**. De underscore in naam zorgt ervoor dat dit filter altijd bovenaan staat onder All tasks. Door in het form **More Filters All Tasks** te selecteren en dan de button [Apply], rechts onder in het form, te activeren worden alle taken weer zichtbaar. Nu kunnen we ook wisselen tussen **All Tasks** en **_Trace** (filter) door één van de twee te selecteren en vervolgens de button [Apply] te activeren. Het filter wat hiermee weer te voorschijn komt is natuurlijk wel het laatst aangemaakte filter. Om een nieuw filter aan te maken moet form **More Filters** zijn gesloten en moet er weer een task in de planning worden geselecteerd en vervolgens **Trace** weer geactiveerd worden in de toolbar **Trace keten** waarna weer een nieuw filter wordt opgebouwd.